



Wir bringen Metall

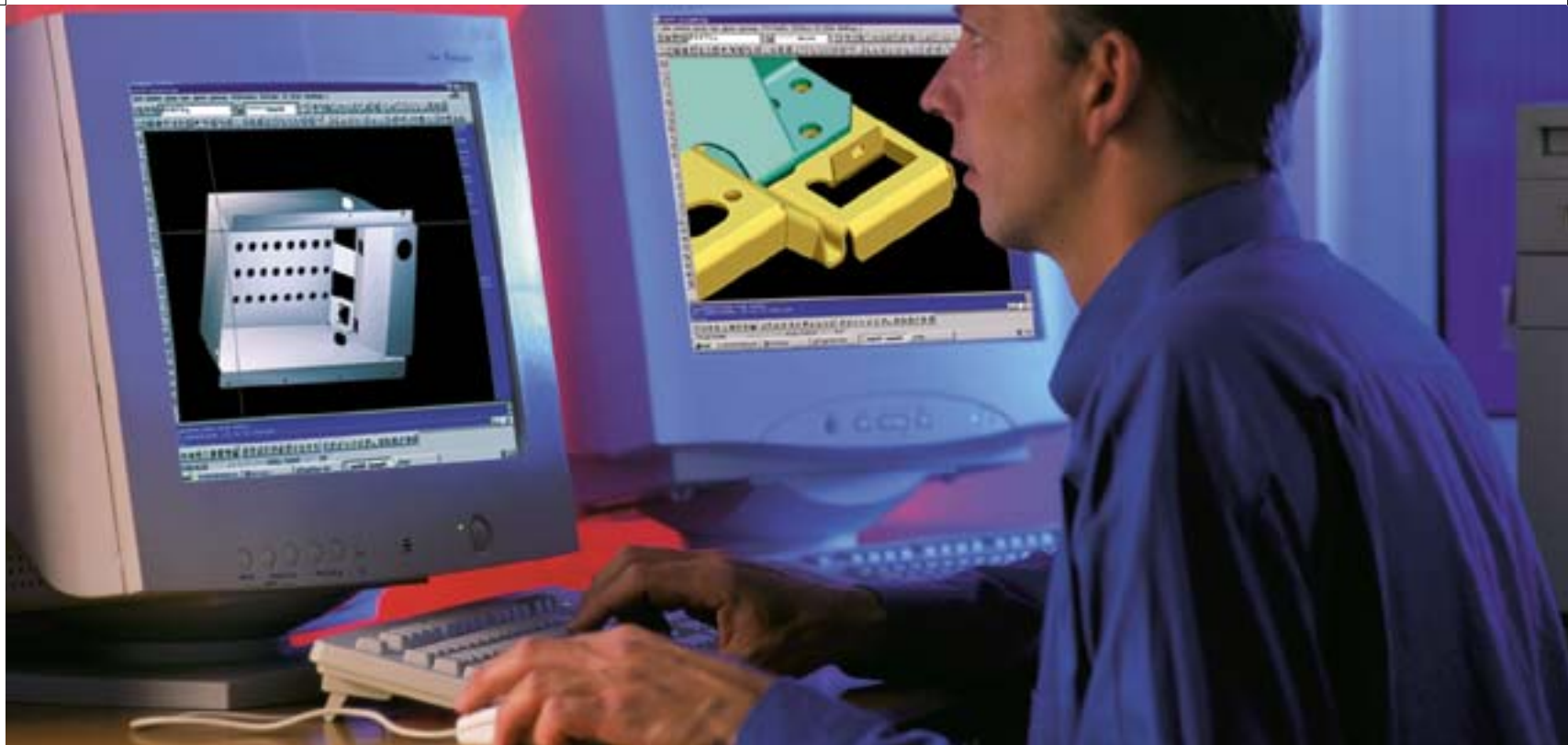
in (jede) Form

**Gute
Ideen**

**gut
umsetzen**



Geräte- und Apparatebau



Wir verstehen unser Handwerk und verbinden jahrzehntelange Erfahrung mit den vielfältigen Möglichkeiten modernster Technik

Was Sie wollen.

Wir fertigen es an. Mindestauflage: 1

Seit 1936 oberstes Ziel: **Qualität und Flexibilität!**



Am Firmensitz in Bocholt-Liedern stehen auf 4.200 m² rund 50 Bearbeitungsmaschinen zur Verfügung mit deren Hilfe ca. 35 Mitarbeiter CNC-gestützt alles mögliche (und manchmal auch unmögliche) aus Metall herstellen.

Vom Landmaschinen- und Fahrradhändler zum Spezialisten für die Metallverarbeitung



Aus Alt mach Neu – Original vom Kunden – Kopie von Elting. Eine unserer Spezialitäten: Das Fertigen von Einzelstücken auch ohne Zeichnung, nur nach Mustern

Unser Lieferprogramm: Alles aus Metall

Elting konstruiert und fertigt Spezialteile, Komponenten, Baugruppen, Geräte, Anlagen und vieles mehr ... in jeder gewünschten Stückzahl – vom Prototyp bis zur Serie. Und in jeder Größe – vom Kleinstteil bis zur Komponente. Geräte und Anlagen liefern wir auf Wunsch inklusive Montage, Installation und Inbetriebnahme.



Weil wir über nahezu alle in Frage kommenden Bearbeitungsmöglichkeiten selbst verfügen, können wir auch komplizierteste Bauteile in kürzester Zeit und auf höchstem Niveau fertigen

Schnell und sicher von der Idee zur Serie

Der Einsatz modernster CAD/CAM-Technologie zur 2D- und 3D-Konstruktion macht es uns möglich, auch Kleinserien und sogar Einzelteile wirtschaftlich zu fertigen. Die Offline-Programmierung garantiert minimale Maschinenzeiten und maximale Fertigungssicherheit.

Wissen Sie ganz genau, wie das Teil aussehen muß, das Sie benötigen? Dann senden Sie uns Ihre CAD-Zeichnung via E-Mail. Sind noch Details und Fragen offen? Wir entwickeln schnell und unkompliziert Prototypen – auch für Serien, die möglicherweise später nicht bei uns laufen.



Fehlt was?

Sprechen Sie uns an

Wir suchen gerne nach individuellen Lösungen für spezielle Aufgaben. Rufen Sie uns an, mailen oder faxen Sie. Wir freuen uns natürlich auch über Ihren Besuch – persönlich vor Ort in Bocholt oder online im Internet: www.elting-ga.de





Teilansicht der ELTING-Produktionshalle in Bocholt-Liedern

Jeder hat seine Grenzen.

Unsere sind allerdings sehr weit gesteckt ...

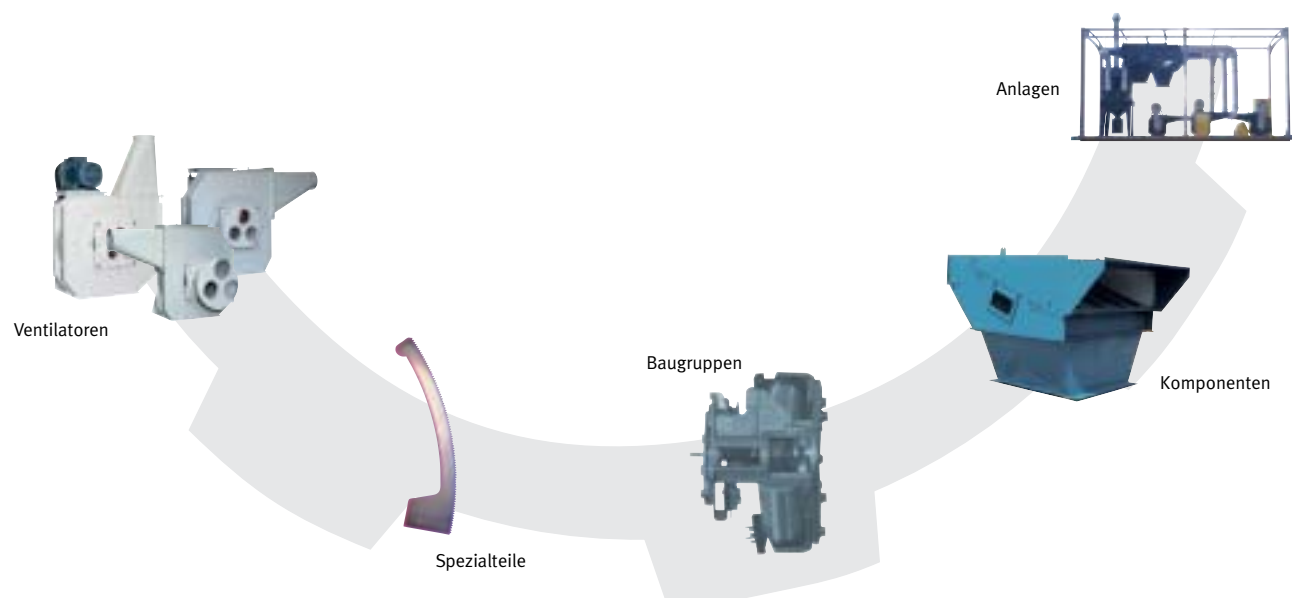
Die Vielfalt unserer Technik hat nur einen Zweck:

Vielfalt für unsere Kunden

Wir haben das ganze Programm für eine professionelle Metallbearbeitung: CNC-Laser und Stanz-Nibbelautomaten, Exzenterpressen, Abkantpressen, Schwenkbiegemaschinen, Tafelscheren, Rundwalzen, Sägeautomaten, Standpunkter, CNC-Fräsmaschinen, Entgratsysteme ... und viele weitere Bearbeitungsmöglichkeiten. Detaillierte Informationen finden sie in den beiliegenden Einzelblättern.

Logistik, Montage, Service

Wir koordinieren und organisieren für unsere Kunden nicht nur die termingerechte Logistik (Lieferung bei Bedarf just in time), sondern sind auf Wunsch auch zuverlässiger Partner für Montage und Service. Unser erfahrenes Team übernimmt gerne den Aufbau und die Inbetriebnahme komplexer Anlagen und Fertigungsstraßen. Nicht zu vergessen unsere Servicemannschaft für Instandhaltungs- und Reparaturarbeiten.





Digitale Qualitätsprüfung gibt Sicherheit – Prüfgenaugigkeit $\leq 0,05$ mm.
Fertige Platinen werden optisch mit entsprechenden CAD-Dateien verglichen

Weil nur das Ergebnis zählt. Qualität unter Kontrolle

Fertigung auf hohem Niveau

Präzision ist für uns oberstes Gebot. Und Qualitätssicherung mehr als nur ein Schlagwort, hinter dem sich alles und nichts verbergen kann. Wenn wir von Qualität sprechen, dann reden wir von Kriterien, die man jederzeit



Wir produzieren Qualität, die man sehen, fühlen und messen kann ...

im Detail überprüfen kann. Wir kontrollieren konsequent jeden Schritt der Fertigungskette und garantieren eine sorgfältige Endkontrolle.

Fertigungsbegleitende Kontrolle bei ELTING:

- VQC – Visual Quality Control (2-D-Bildverarbeitungssystem zur optischen Qualitätskontrolle)
- Messende Stichprobenprüfung nach DIN 40080
- Attributive Stichprobenprüfung nach DIN 40080
- Statistische Prozeßregelung
- Interne Produkt- und Verfahrensaudits

Unsere technische Ausstattung: Optische Meß- und Prüfplätze, digitales Längenmeßgerät, Rundheitsmeßgerät mit Konzentritätsprüfung für Innen- und Außenflächen, Rauhtiefenmeßgerät, Härteprüfgeräte für Messungen nach Vickers und Brinell. Oberflächenschichtdickenmeßgeräte, Förster-Koerzimat mit Außen- und Innensonde zur Bestimmung von Koerzitivfeldstärken.

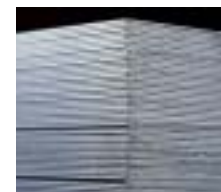
Qualität ist nicht zuletzt eine Frage des richtigen Werkstoffes

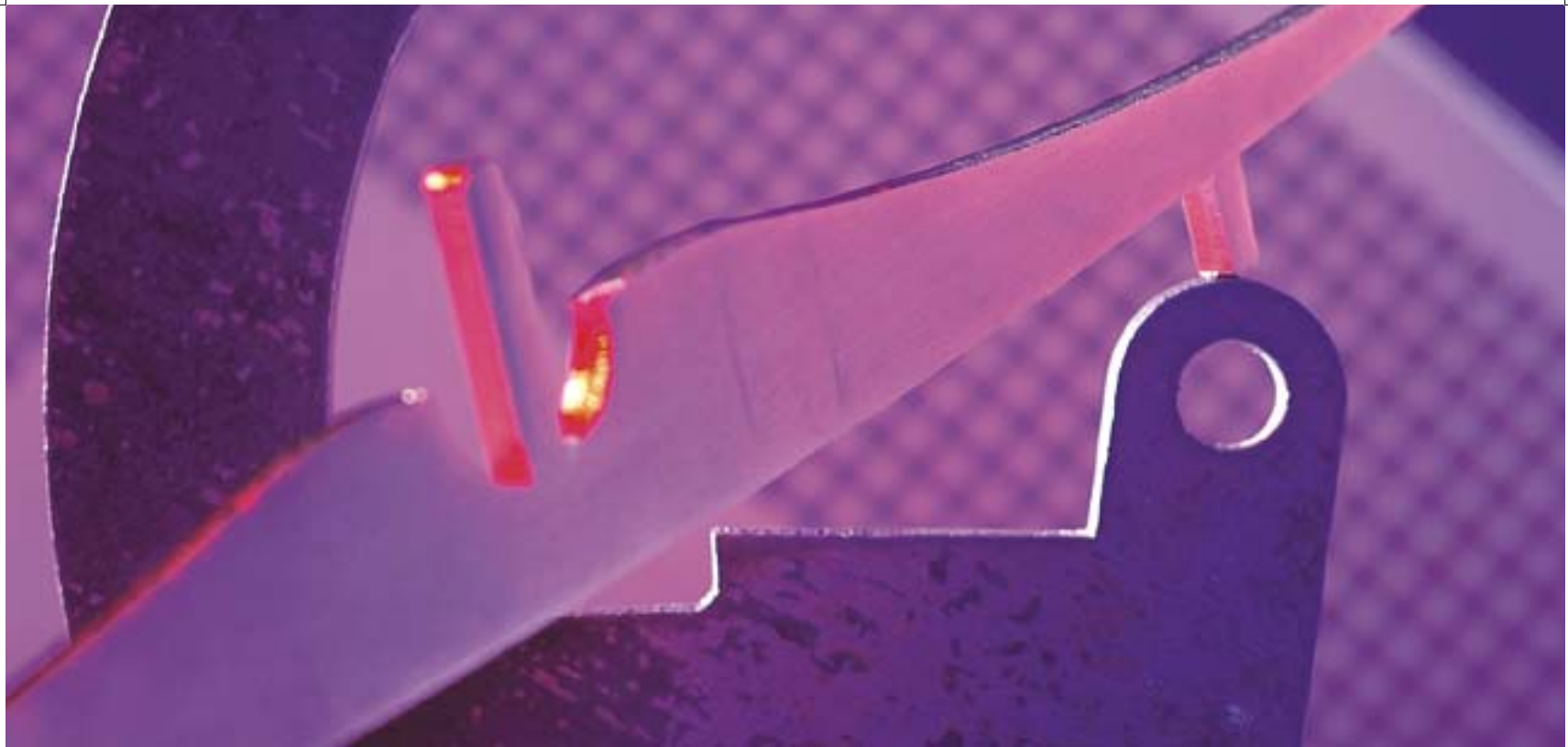
Wir haben in diesem Bereich umfassende Kenntnisse und sind daher in der Lage, verschiedenste Werkstoffe zu verarbeiten: Edelstahl, Stahl, Grauguß, Druckguß, Buntmetall oder Aluminium – aber auch Kunststoff, Holz und selbst Verbundmaterialien.

Darüber hinaus kennen wir für den geforderten Zweck meist mehr als nur eine Alternative. Wir beraten Sie entsprechend und berücksichtigen dabei neben dem Kostenfaktor sowohl die Weiterverarbeitung als auch das Anwendungsgebiet und die zu erwartende Beanspruchung.

Unsere Kunden definieren die zu erfüllenden Parameter und wir finden die optimale Lösung.

Das Material spielt für uns keine Rolle,
wir haben jede Menge auf Lager.
Was fehlt, beschaffen wir kurzfristig





Vom teilbearbeiteten Halbfertigprodukt über einbaufertige Baugruppen und Einzelkomponenten bis zur Produktion und Montage komplexer Anlagen.
ELTING setzt gute Ideen gut um ...



Elting Geräte- und Apparatebau GmbH & Co. KG • Werther Straße 265 • D-46395 Bocholt-Liedern
Telefon: +49 (0) 28 71/4 37 60 • Telefax: +49 (0) 28 71/4 84 00 • E-Mail: info@elting-ga.de • Internet: www.elting-ga.de