



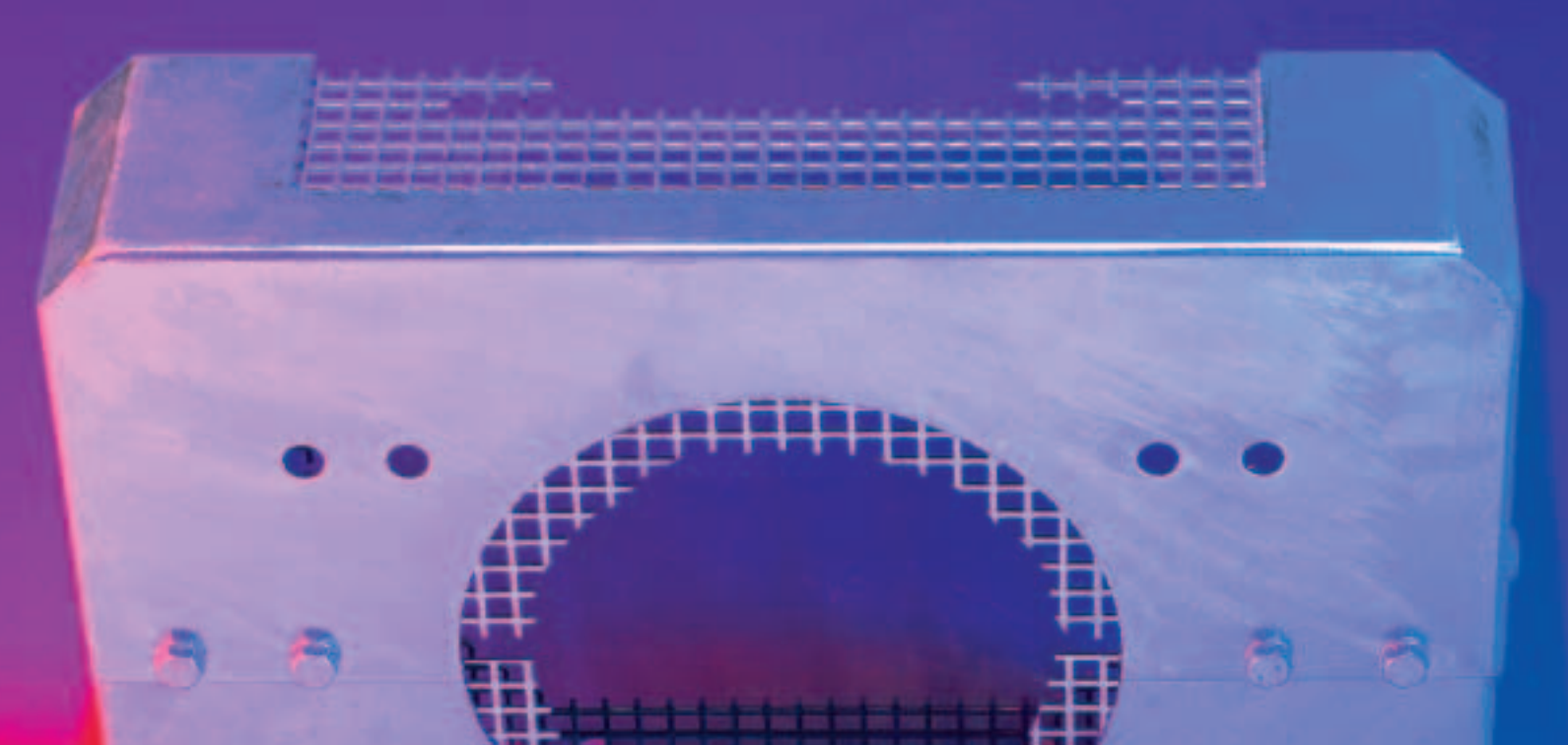
HÄMMERLE CNC-Abkantpresse mit 15 gesteuerten Achsen, 2.000 kN bis 3.000 mm Länge

Gut in Form:

Kanten, Biegen, Walzen, Schneiden

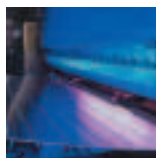
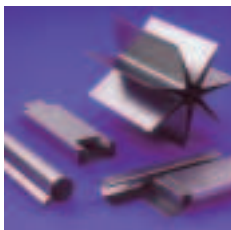


Geräte- und Apparatebau



Paßgenauigkeit, die überzeugt

Für uns sind höchste Qualität und hohe Paßgenauigkeit in der Blechumformung das Wesentliche. Unsere Erfahrungen und unsere Maschinen bürgen für winkelgenaue und materialschonende Verarbeitung. Mit größter Sorgfalt formen wir z. B. Blechelemente, Blechgehäuse, Abdeckungen, Hauben und Rohrleitungen.



ELTING-Fertigungssysteme:

- CNC-Abkantpressen mit bis zu 15 gesteuerten Achsen, 2.000 kN bis 4.200 mm Länge; 800 kN bis 2.000 mm Länge; 160 kN bis 550 mm Länge
- CNC-Schwenkbiegemaschine, vollhydraulisch 3.000 mm lang bis 6 mm Dicke
- NC-Dorn-Rohrbiegemaschine bis \varnothing 40 mm
- Falzmaschinen bis 1,5 mm Blechdicke
- Sickenmaschinen bis 2 mm Blechdicke
- Rundwalzen bis 3.000 mm lang, 20 mm Blechdicke
- Profilbiegemaschine, hydraulisch
- Tafelschere 3.000 mm lang bis 6 mm Dicke
- Kreisschere mit Bordiereinrichtung, automatisch, bis \varnothing 1.500 mm und 6 mm Dicke



Elting Geräte- und Apparatebau GmbH & Co. KG • Werther Straße 265 • D-46395 Bocholt-Liedern

Telefon: +49 (0) 28 71/4 37 60 • Telefax: +49 (0) 28 71/4 84 00 • E-Mail: info@elting-ga.de • Internet: www.elting-ga.de